



GEORREFERENCIAMENTO



SISTEMA DE INFORMAÇÕES GEOGRÁFICAS PARA GEOPROCESSAMENTO DAS ROTAS DO TRANSPORTE ESCOLAR RURAL DO MUNICÍPIO DE DOIS RIACHOS – AL

PREFEITURA DE
DOIS RIACHOS
Terra do coração da gente!



Sumário

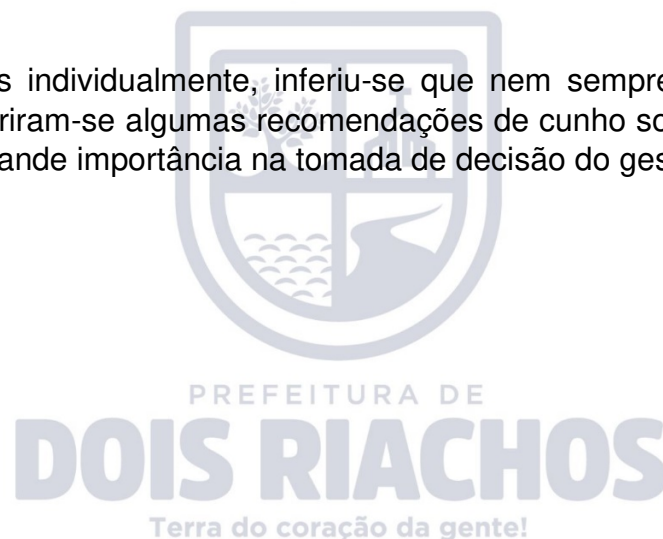
1. RESUMO DO GEORREFERENCIAMENTO DAS ROTAS DO TRANSPORTE ESCOLAR	5
1.1. REGIÃO 01: GAMELEIRA; SÍTIO MINADOR; SÍTIO ARAÇA; SÍTIO CURRALINHO; SÍTIO VOLTA DE DOIS RIACHOS; SÍTIO LAGOA DA VOLTA; SÍTIO VOLTA DE DOIS RIACHOS; SÍTIO LAGOA DA VOLTA; SÍTIO JUREMA; SÍTIO CACHOEIRA GRANDE; SÍTIO TORRÃO BRANCO; SÍTIO BANQUINHOS; SÍTIO LAGOA DA COBRA; SÍTIO ORTIGA; SÍTIO RIACHO DA PALHA; ASSENTAMENTO SANTA MARIA; SÍTIO JACARÉ; SÍTIO PAU-SANTO; SÍTIO FEIJÃO; ALTO DA CONCEIÇÃO; FAZENDA DO BAIANO; CONJUNTO ANTÔNIO DE PÁDUA; ; PRAÇA 8 DE JULHO; RUA JÚLIO FIRMINO; ALTO DA CONCEIÇÃO; PAI MANÉ; BAIRRO PASTOR OZÓRIO	6
1.2. REGIÃO 02: PAI MANÉ; SERRA DA MANDIOCA; SÍTIO BAIXIO; SÍTIO PAU-SANTO; MORRO DO IMBÉ; SÍTIO CACIMBA CERCADO; SÍTIO JACARÉ; POVOADO FAZENDA DE BAIXO; SÍTIO PEDRA RICA; SÍTIO RIACHÃO; SÍTIO CAMARÁ; SÍTIO RIACHO DO MUCAMBO; FAZENDA MELÂNCIA; SÍTIO MELÂNCIA; POVOADO SÃO RAIMUNDO; SÍTIO IMPUEIRA; SÍTIO DESERTO; SÍTIO LAGOA GRANDE; SÍTIO POÇO DA COBRA; RIACHO DA PALHA	10
2. QUADRO DE ALUNOS DA REGIÃO 01.....	13
3. QUADRO DE ALUNOS DA REGIÃO 02.....	16
4. QUADRO DE VEÍCULOS DA REGIÃO 01.....	19
5. QUADRO DE VEÍCULOS DA REGIÃO 02.....	22
6. MAPAS GEOPROCESSADOS DAS ROTAS DOS VEÍCULOS EM COORDENADAS UTM.....	24
7. CONCLUSÃO.....	41



OBJETIVO

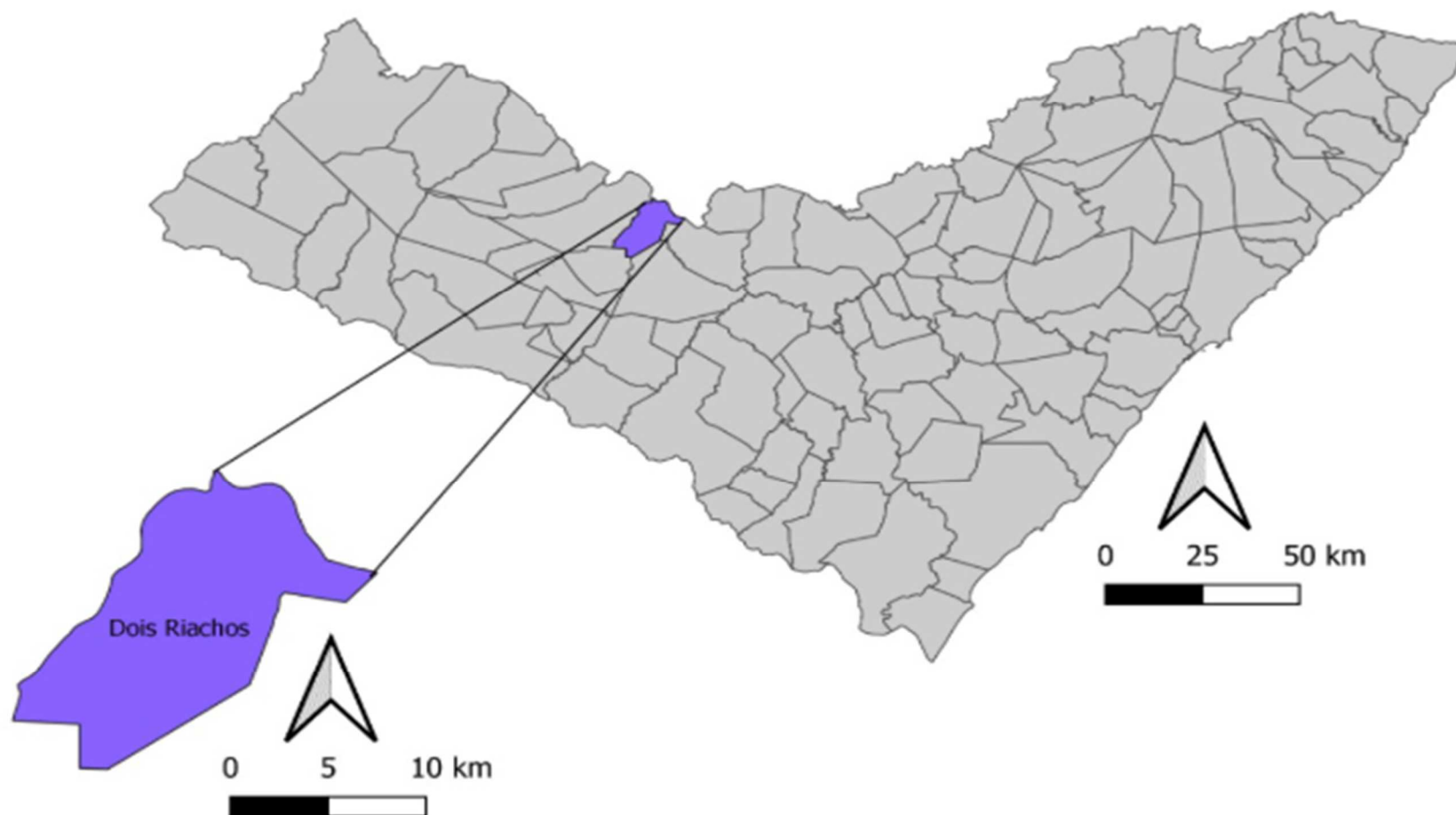
O objetivo deste projeto é aplicar um SIG (Sistema de Informações Geográficas) na otimização de rotas do Transporte Escolar Rural (TER), permitindo a imagem espacial e temporal, comparando critérios de desempenho operacional e menor distância. Inicialmente, foram coletados dados de campo como cadastro técnico das estradas, dos pontos de embarque e desembarque e informações com os motoristas envolvidos e servidores públicos municipais responsáveis pela administração do transporte escolar rural. Em seguida, realizou-se a vetorização e a classificação das estradas do município de Dois Riachos – Alagoas com o auxílio dos softwares de SIG. Após a atribuição do banco de dados alfanuméricos, executou-se a sistematização de cenários dos critérios analisados.

Por outro lado, ao analisar os dados individualmente, inferiu-se que nem sempre a menor distância é a melhor opção na determinação de rotas escolares, e sugeriram-se algumas recomendações de cunho socioeconômicas. Nesse sentido, verificou-se que a roteirização do (TER) apresenta grande importância na tomada de decisão do gestor público.





MAPA DE LOCALIZAÇÃO MUNICIPAL:





1. RESUMO DO GEORREFERENCIAMENTO DAS ROTAS DO TRANSPORTE ESCOLAR





1.1. REGIÃO 01: GAMELEIRA; SÍTIO MINADOR; SÍTIO ARAÇA; SÍTIO CURRALINHO; SÍTIO VOLTA DE DOIS RIACHOS; SÍTIO LAGOA DA VOLTA; SÍTIO VOLTA DE DOIS RIACHOS; SÍTIO LAGOA DA VOLTA; SÍTIO JUREMA; SÍTIO CACHOEIRA GRANDE; SÍTIO TORRÃO BRANCO; SÍTIO BANQUINHOS; SÍTIO LAGOA DA COBRA; SÍTIO ORTIGA; SÍTIO RIACHO DA PALHA; ASSENTAMENTO SANTA MARIA; SÍTIO JACARÉ; SÍTIO PAU-SANTO; SÍTIO FEIJÃO; ALTO DA CONCEIÇÃO; FAZENDA DO BAIANO; CONJUNTO ANTÔNIO DE PÁDUA; ; PRAÇA 8 DE JULHO; RUA JÚLIO FIRMINO; ALTO DA CONCEIÇÃO; PAI MANÉ; BAIRRO PASTOR OZÓRIO

- ESCOLAS ATENDIDAS:
- ESCOLA ESTADUAL CONÊGO JOSÉ BULHÕES
- EMEB MIGUEL VIEIRA
- EMEB SÃO SEBASTIÃO
- EMEB LUCIANO PEIXOTO
- EMEB PADRE CICERO
- CEI IVONETE CIRILO
- EMEB JAIME LUSTOZA
- EMEB LUIZ CONSTANTINO
- ESCOLA DE ENSINO FUNDAMENTAL. Nª SENHORA DA CONCEIÇÃO
- CRECHE CRIA

ROTA	ITINERÁRIO	KM POR TURNOS			TOTAL	UNID.	TURNOS	COORDENADAS
		M	V	N				UTM
01	P01 – GAMELEIRA P1 P02 – GAMELEIRA P2 P03 – GAMELEIRA P3 P04 – EMEB MANOEL ROBERTO P05 – SÍTIO MINADOR P1 P06 – SÍTIO MINADOR P2 P07 – SÍTIO MINADOR P3 P08 – ARAÇA P1 P09 – ARAÇA P2 P10 – LOTEAMENTO ANTÔNIO DE PÁDUA DO CARMO P11 – ESCOLA ESTADUAL CONÊGO JOSÉ BULHÕES P12 – EMEB MIGUEL VIEIRA P13 – EMEB SÃO SEBASTIÃO	29,68	29,68	–	59,36	KM	MATUTINO VESPERTINO	P01 – 24L 0707214.00 UTM 8961650.00 P02 – 24L 0706032.00 UTM 8961345.00 P03 – 24L 0705856.00 UTM 8961167.00 P04 – 24L 0705953.00 UTM 8960941.00 P05 – 24L 0707269.00 UTM 8960214.00 P06 – 24L 0706690.00 UTM 8959448.00 P07 – 24L 0707310.00 UTM 8959010.00 P08 – 24L 0707408.00 UTM 8958522.00 P09 – 24L 0706784.00 UTM 8958525.00 P10 – 24L 0706273.00 UTM 8958787.00 P11 – 24L 0709231.00 UTM 8961885.00 P12 – 24L 0709618.00 UTM 8961634.00 P13 – 24L 0709558.00 UTM 8961626.00



	P14 – EMEB LUCIANO PEIXOTO							P14 – 24L 0709807.00 UTM 8961810.00
02	P01 – SÍTIO CURRALINHO P02 – SÍTIO MINADOR P03 – SÍTIO VOLTA DE DOIS RIACHOS P04 – LAGOA DA VOLTA P05 – SÍTIO JUREMA P06 – EMEB NOSSA SENHORA DA SAÚDE P07 – SÍTIO JUREMA DE CIMA P08 – SÍTIO CACHOEIRA GRANDE P09 – SÍTIO TORRÃO BRANCO P10 – E.E CONEGÔ JOSÉ BULHÕES P11 – EMEB SÃO SEBASTIÃO P12 – EMEB MIGUEL VIEIRA	46,12	46,12	–	92,24	KM	MATUTINO VESPERTINO	P01 – 24L 0709581.00 UTM 8958984.00 P02 – 24L 0708432.00 UTM 8957538.00 P03 – 24L 0708240.00 UTM 8956790.00 P04 – 24L 0706454.00 UTM 8957453.00 P05 – 24L 0707711.00 UTM 8956690.00 P06 – 24L 0707354.00 UTM 8956496.00 P07 – 24L 0705428.00 UTM 8956474.00 P08 – 24L 0706757.00 UTM 8954788.00 P09 – 24L 0707172.00 UTM 8956018.00 P10 – 24L 0709231.00 UTM 8961885.00 P11 – 24L 0709558.00 UTM 8961626.00 P12 – 24L 0709618.00 UTM 8961634.00
03	P01 – SÍTIO BANQUINHOS P02 – SÍTIO POÇO DA COBRA P03 – LAGOA DA ORTIGA P04 – RIACHO DA PALHA P05 – TORRÕES P1 P06 – SÍTIO POÇO DA COBRA P07 – LAGOA GRANDE P1 P08 – ASSENTAMENTO SANTA MARIA P09 – SÍTIO JACARÉ P10 – EMEB MIGUEL VIEIRA P11 – EMEB SÃO SEBASTIÃO P12 – EMEB LUCIANO PEIXOTO	44,06	44,06	44,06	132,18	KM	MATUTINO VESPERTINO EJA	P01 – 24L 0710521.00 UTM 8958722.00 P02 – 24L 0710739.00 UTM 8957341.00 P03 – 24L 0710688.00 UTM 8956517.00 P04 – 24L 0709345.00 UTM 8956001.00 P05 – 24L 0711231.00 UTM 8955690.00 P06 – 24L 0710876.00 UTM 8957456.00 P07 – 24L 0712868.00 UTM 8957136.00 P08 – 24L 0714198.00 UTM 8958907.00 P09 – 24L 0712700.00 UTM 8958447.00 P10 – 24L 0709618.00 UTM 8961634.00 P11 – 24L 0709558.00 UTM 8961626.00 P12 – 24L 0709807.00 UTM 8961810.00
04	P01 – SÍTIO JACARÉ P02 – SÍTIO PAU-SANTO P03 – SANTA MARIA P1 P04 – SANTA MARIA P2 P05 – EMEB PADRE CICERO P06 – PEDRA PADRE CICERO P07 – EMEB MIGUEL VIEIRA P08 – EMEB SÃO SEBASTIÃO P09 – EMEB IVONETE CIRILO P10 – EMEB LUCIANO PEIXOTO P11 – SÍTIO FEIJÃO P12 – E.E CONEGÔ JOSÉ BULHÕES P13 – CEI IVONETE CIRILO P14 – EMEB LUCIANO PEIXOTO P15 – EMEB JAIME LUSTOZA	56,96	56,96	–	113,92	KM	MATUTINO VESPERTINO	P01 – 24L 0710885.00 UTM 8961174.00 P02 – 24L 0717180.00 UTM 8962144.00 P03 – 24L 0715267.00 UTM 8960995.00 P04 – 24L 0713978.00 UTM 8960120.00 P05 – 24L 0719615.00 UTM 8961651.00 P06 – 24L 0712937.00 UTM 8962168.00 P07 – 24L 0709618.00 UTM 8961634.00 P08 – 24L 0709558.00 UTM 8961626.00 P09 – 24L 0709690.00 UTM 8961695.00 P10 – 24L 0709807.00 UTM 8961810.00 P11 – 24L 0707346.00 UTM 8963292.00 P12 – 24L 0709231.00 UTM 8961885.00 P13 – 24L 0709690.00 UTM 8961695.00 P14 – 24L 0709807.00 UTM 8961810.00 P15 – 24L 0709830.00 UTM 8961818.00



05	P01 – RUA JÚLIO FIRMINO P02 – ALTO DA CONCEIÇÃO P03 – FAZENDA DO BAIANO P04 – BAIRRO PRIMAVERA P05 – EMEB LUIZ CONSTANTINO P06 – CICERO BLOCOS P07 – ALTO DA FÉ P08 – CENTRO ESCOLAR INFANTIL IVONETE CIRILO	22	22	–	44	KM	MATUTINO VESPERTINO	P01 – 24L 0709968.00 UTM 8961974.00 P02 – 24L 0710400.00 UTM 8961808.00 P03 – 24L 0708677.00 UTM 8960533.00 P04 – 24L 0708722.00 UTM 8961550.00 P05 – 24L 0709991.00 UTM 8962120.00 P06 – 24L 0710895.00 UTM 8961810.00 P07 – 24L 0708898.00 UTM 8961707.00 P08 – 24L 0709690.00 UTM 8961695.00
06	P01 – AUTO POSTO TANGARA P02 – CONJUNTO ANTÔNIO DE PÁDUA DO CARMO P03 – CICERO BLOCOS P04 – CRECHE CRIA P05 – PRAÇA 8 DE JULHO P06 – EMEB LUCIANO PEIXOTO P07 – SÍTIO FEIJÃO P08 – EMEB MIGUEL VIEIRA	26,74	–	–	26,74	KM	MATUTINO	P01 – 24L 0709807.00 UTM 8961506.00 P02 – 24L 0708988.00 UTM 8961309.00 P03 – 24L 0710892.00 UTM 8961812.00 P04 – 24L 0708530.00 UTM 8961634.00 P05 – 24L 0709847.00 UTM 8961664.00 P06 – 24L 0709807.00 UTM 8961810.00 P07 – 24L 0709618.00 UTM 8961634.00 P08 – 24L 0708066.00 UTM 8964456.00
07	P01 – CICERO BLOCOS P02 – FAZENDA SANTA MARIA P03 – PAI MANÉ P04 – ESCOLA ESTADUAL CONÊGO JOSÉ BULHÕES P05 – EMEB LUCIANO PEIXOTO P06 – EMEB JAIME LUSTOZA P07 – EMEB MIGUEL VIEIRA	63,52	–	–	63,52	KM	MATUTINO	P01 – 24L 0710892.00 UTM 8961812.00 P02 – 24L 0718180.00 UTM 8960303.00 P03 – 24L 0718180.00 UTM 8964767.00 P04 – 24L 0709231.00 UTM 8961885.00 P05 – 24L 0709807.00 UTM 8961810.00 P06 – 24L 0708066.00 UTM 8964456.00 P07 – 24L 0709618.00 UTM 8961634.00
08	P01 – CONJUNTO ANTÔNIO DE PÁDUA DO CARMO P02 – BAIRRO PASTOR OZÓRIO P1 P03 – BAIRRO PASTOR OZÓRIO P2 P04 – BAIRRO PASTOR OZÓRIO P3 P05 – BAIRRO BRASÍLIA P06 – ALTO DA CONCEIÇÃO P1 P07 – ALTO DA CONCEIÇÃO P2 P08 – CRECHE CRIA P09 – TRAVESSA SÃO FRANCISCO P10 – ALTO DO CRUZEIRO P11 – RUA LUIZ CONSTANTINO P12 – RUA BENEVIDES VIEIRA P13 – EMEB MIGUEL VIEIRA P14 – EMEB SÃO SEBASTIÃO P15 – CENTRO ESCOLAR INFANTIL IVONETE CIRILO	25,60	25,60	–	51,20	KM	MATUTINO VESPERTINO	P01 – 24L 0709022.00 UTM 8961509.00 P02 – 24L 0709782.00 UTM 8961237.00 P03 – 24L 0709957.00 UTM 8961255.00 P04 – 24L 0710020.00 UTM 8961443.00 P05 – 24L 0710184.00 UTM 8961443.00 P06 – 24L 0710571.00 UTM 8962036.00 P07 – 24L 0710916.00 UTM 8961565.00 P08 – 24L 0708498.00 UTM 8991643.00 P09 – 24L 0709309.00 UTM 8961869.00 P10 – 24L 0710025.00 UTM 8962355.00 P11 – 24L 0709950.00 UTM 8962155.00 P12 – 24L 0709375.00 UTM 8962305.00 P13 – 24L 0709618.00 UTM 8961634.00 P14 – 24L 0709558.00 UTM 8961626.00 P15 – 24L 0709690.00 UTM 8961695.00



P16 – ESCOLA DE ENSINO F. Nª SRª DA CONCEIÇÃO							P16 – 24L 0710396.00 UTM 8961801.00
P17 – ESCOLA MUNICIPAL LUIZ CONSTATINHO							P17 – 24L 0710002.00 UTM 8962117.00
P18 – CRECHE CRIA							P18 – 24L 0708498.00 UTM 8991643.00
P19 – E.E CONEGÔ JOSÉ BULHÕES							P19 – 24L 0709231.00 UTM 8961885.00





1.2. REGIÃO 02: PAI MANÉ; SERRA DA MANDIOCA; SÍTIO BAIXIO; SÍTIO PAU-SANTO; MORRO DO IMBÉ; SÍTIO CACIMBA CERCADO; SÍTIO JACARÉ; POVOADO FAZENDA DE BAIXO; SÍTIO PEDRA RICA; SÍTIO RIACHÃO; SÍTIO CAMARÁ; SÍTIO RIACHO DO MUCAMBO; FAZENDA MELÂNCIA; SÍTIO MELÂNCIA; POVOADO SÃO RAIMUNDO; SÍTIO IMPUEIRA; SÍTIO DESERTO; SÍTIO LAGOA GRANDE; SÍTIO POÇO DA COBRA; RIACHO DA PALHA

- ESCOLAS ATENDIDAS:

- EMEB CAPITÃO DOMINGOS VIEIRA DE MELO
- EMEB MIGUEL VIEIRA DE NOVAES
- EMEB SÃO SEBASTIÃO
- ESCOLA ESTADUAL CÔNEGO JOSÉ BULHÕES
- ESCOLA MUNICIPAL ALBERICO CORDEIRO
- CENTRO ESCOLAR INFANTIL IVONETE CIRILO
- ESCOLA FELIPE TAVARES





ROTA	ITINERÁRIO	KM POR TURNOS			TOTAL	UNID.	TURNOS	COORDENADAS
		M	V	N				UTM
09	P01 – EMEB CAPITÃO DOMINGOS VIEIRA DE MELO P02 – PAI MANÉ P03 – SERRA DA MANDIOCA P1 P04 – SERRA DA MANDIOCA P2 P05 – COHAB P06 – SEM TERRA P07 – PAI MANÉ P08 – SÍTIO BAIXIO	55,94	–	–	55,94	KM	MATUTINO	P01 – 24L 0718430.00 UTM 8964661.00 P02 – 24L 0718703.00 UTM 8964686.00 P03 – 24L 0719757.00 UTM 8964438.00 P04 – 24L 0720631.00 UTM 8965298.00 P05 – 24L 0721649.00 UTM 8964676.00 P06 – 24L 0716270.00 UTM 8969972.00 P07 – 24L 0717884.00 UTM 8965444.00 P08 – 24L 0721273.00 UTM 8969270.00
10	P01 – SEM TERRA P02 – BAIXIO P03 – EMEB CAPITÃO DOMINGO VIEIRA DE MELO	–	38	–	38	KM	VESPERTINO	P01 – 24L 0716270.00 UTM 8969972.00 P02 – 24L 0721273.00 UTM 8969270.00 P03 – 24L 0718430.00 UTM 8964661.00
11	P01 – SERRA DA MANDIOCA P02 – COHAB P03 – PAU SANTO P1 P04 – EMEB CAPITÃO DOMINGO VIEIRA DE MELO	23,68	23,68	–	47,36	KM	MATUTINO VESPERTINO	P01 – 24L 0719757.00 UTM 8964438.00 P02 – 24L 0721649.00 UTM 8964676.00 P03 – 24L 0718381.00 UTM 8962045.00 P04 – 24L 0718430.00 UTM 8964661.00
12	P01 – MAR FERREIRA P02 – MANOEL SERAFIM P03 – MORRO DO IMBÉ P1 P04 – MORRO DO IMBÉ P2 P05 – CACIMBA CERCADO P1 P06 – CACIMBA CERCADO P2 P07 – SÍTIO JACARÉ P1 P08 – EMEB MIGUEL VIEIRA DE NOVAES P09 – EMEB SÃO SEBASTIÃO P10 – E.E CÔNEGO JOSÉ BULHÕES	45,16	45,16	–	90,32	KM	MATUTINO VESPERTINO	P01 – 24L 0710907.00 UTM 8963366.00 P02 – 24L 0711549.00 UTM 8964308.00 P03 – 24L 0713801.00 UTM 8965712.00 P04 – 24L 0715651.00 UTM 8965578.00 P05 – 24L 0713533.00 UTM 8962724.00 P06 – 24L 0715499.00 UTM 8962833.00 P07 – 24L 0711663.00 UTM 8961797.00 P08 – 24L 0709621.00 UTM 8961642.00 P09 – 24L 0709558.00 UTM 8961626.00 P10 – 24L 0709231.00 UTM 8961885.00
13	P01 – EMEB MIGUEL VIERIA DE NOVAES P02 – EMEB SÃO SEBASTIÃO P03 – E.E CÔNEGO JOSÉ BULHÕES P04 – FAZENDA DE BAIXO P05 – PEDRA RICA P1 P06 – PEDRA RICA P2 P07 – RIACHÃO P08 – CAMARA I P09 – CAMARA II P10 – RIACHO DO MUCAMBO P11 – MUCAMBO SÃO JOSÉ	27	27	–	54	KM	MATUTINO VESPERTINO	P01 – 24L 0709621.00 UTM 8961642.00 P02 – 24L 0709558.00 UTM 8961626.00 P03 – 24L 0709231.00 UTM 8961885.00 P04 – 24L 0711931.00 UTM 8968970.00 P05 – 24L 0711313.00 UTM 8969313.00 P06 – 24L 0710664.00 UTM 8969597.00 P07 – 24L 0709687.00 UTM 8970252.00 P08 – 24L 0709340.00 UTM 8971570.00 P09 – 24L 0711046.00 UTM 8971534.00 P10 – 24L 0711605.00 UTM 8972267.00 P11 – 24L 0712021.00 UTM 8970151.00



14	P01 – PEDRA RICA P02 – RIACHÃO P03 – FAZENDA MELANCIA P04 – E.M VALDEMAR CAMILO P05 – SÍTIO MELANCIA P1 P06 – SÍTIO MELANCIA P2 P07 – FAZENDA DE BAIXO P08 – ESCOLA MUNICIPAL ALBERICO CORDEIRO P09 – EMEB MIGUEL VIERIA DE NOVAES P10 – EMEB SÃO SEBASTIÃO	42,60	–	–	42,60	KM	MATUTINO	P01 – 24L 0711313.00 UTM 8969313.00 P02 – 24L 0709080.00 UTM 8969990.00 P03 – 24L 0709729.00 UTM 8968808.00 P04 – 24L 0709540.00 UTM 8967989.00 P05 – 24L 0710969.00 UTM 8967938.00 P06 – 24L 0710653.00 UTM 8967065.00 P07 – 24L 0711914.00 UTM 8966829.00 P08 – 24L 0711930.00 UTM 8969000.00 P09 – 24L 0708066.00 UTM 8964456.00 P10 – 24L 0708066.00 UTM 8964456.00
15	P01 – POVOADO SÃO RAIMUNDO P02 – IMPUEIRA P03 – ESCOLA MUNICIPAL ALBERICO CORDEIRO P04 – SÍTIO DESERTO P05 – CENTRO ESCOLAR INFANTIL IVONETE CIRILO P06 – EMEB MIGUEL VIERIA DE NOVAES P07 – EMEB SÃO SEBASTIÃO	28,26	28,26	–	56,52	KM	MATUTINO VESPERTINO	P01 – 24L 0712729.00 UTM 8972662.00 P02 – 24L 0712911.00 UTM 8970004.00 P03 – 24L 0711930.00 UTM 8969000.00 P04 – 24L 0709839.00 UTM 8964202.00 P05 – 24L 0709690.00 UTM 8961695.00 P06 – 24L 0708066.00 UTM 8964456.00 P07 – 24L 0709558.00 UTM 8961626.00
16	P01 – ESCOLA FELIPE TAVARES P02 – LAGOA GRANDE P03 – POÇO DA COBRA P04 – LAGOA DA ORTIGA P05 – SÍTIO TORRÕES P1 P06 – SÍTIO TORRÕES P2 P07 – SÍTIO TORRÕES P3 P08 – RIACHO DA PALHA	27,76	27,76	–	55,52	KM	MATUTINO VESPERTINO	P01 – 24L 0712901.00 UTM 8957472.00 P02 – 24L 0712045.00 UTM 8957285.00 P03 – 24L 0710876.00 UTM 8957459.00 P04 – 24L 0709195.00 UTM 8957468.00 P05 – 24L 0711416.00 UTM 8955943.00 P06 – 24L 0712516.00 UTM 8955337.00 P07 – 24L 0711481.00 UTM 8955379.00 P08 – 24L 0710407.00 UTM 8955373.00



2. QUADRO DE ALUNOS DA REGIÃO 01





RÓTULOS DE LINHA	MATUTINO	VESPERTINO	NOTURNO	TOTAL GERAL
ROTA 01				
P01 – GAMELEIRA P1 P02 – GAMELEIRA P2 P03 – GAMELEIRA P3 P04 – EMEB MANOEL ROBERTO P05 – SÍTIO MINADOR P1 P06 – SÍTIO MINADOR P2 P07 – SÍTIO MINADOR P3 P08 – ARAÇA P1 P09 – ARAÇA P2 P10 – LOTEAMENTO ANTÔNIO DE PÁDUA DO CARMO P11 – ESCOLA ESTADUAL CONÊGO JOSÉ BULHÕES P12 – EMEB MIGUEL VIEIRA P13 – EMEB SÃO SEBASTIÃO P14 – EMEB LUCIANO PEIXOTO	30	28	–	58
ROTA 02				
P01 – SÍTIO CURRALINHO P02 – SÍTIO MINADOR P03 – SÍTIO VOLTA DE DOIS RIACHOS P04 – LAGOA DA VOLTA P05 – SÍTIO JUREMA P06 – EMEB NOSSA SENHORA DA SAÚDE P07 – SÍTIO JUREMA DE CIMA P08 – SÍTIO CACHOEIRA GRNDE P09 – SÍTIO TORRÃO BRANCO P10 – E.E CONEGÔ JOSÉ BULHÕES P11 - EMEB SÃO SEBASTIÃO P12 - EMEB MIGUEL VIEIRA	38	38	–	76
ROTA 03				
P01 – SÍTIO BANQUINHOS P02 – SÍTIO POÇO DA COBRA P03 – LAGOA DA ORTIGA P04 – RIACHO DA PALHA P05 – TORRÕES P1 P06 – SÍTIO POÇO DA COBRA P07 – LAGOA GRANDE P1 P08 - ASSENTAMENTO SANTA MARIA P09 – SÍTIO JACARÉ P10 – EMEB MIGUEL VIEIRA P11 – EMEB SÃO SEBASTIÃO P12 – EMEB LUCIANO PEIXOTO	23	20	16	59
ROTA 04				
P01 – SÍTIO JACARÉ P02 – SÍTIO PAU-SANTO P03 – SANTA MARIA P1 P04 – SANTA MARIA P2 P05 – EMEB PADRE CICERO P06 – PEDRA PADRE CICERO P07 – EMEB MIGUEL VIEIRA P08 – EMEB SÃO SEBASTIÃO P09 – EMEB IVONETE CIRILO P10 – EMEB LUCIANO PEIXOTO P11 – SÍTIO FEIJÃO P12 – E.E CONEGÔ JOSÉ BULHÕES P13 – CEI IVONETE CIRILO P14 – EMEB LUCIANO PEIXOTO P15 – EMEB JAIME LUSTOZA	29	30	–	59
ROTA 05				
P01 – RUA JÚLIO FIRMINO P02 – ALTO DA CONCEIÇÃO P03 – FAZENDA DO BAIANO P04 – BAIRRO PRIMAVERA P05 – EMEB LUIZ CONSTANTINO P06 – CICERO BLOCOS P07 – ALTO DA FÉ P08 – CENTRO ESCOLAR INFANTIL IVONETE CIRILO	53	54	–	117



ROTA 06				
P01 – AUTO POSTO TANGARA P02 – CONJUNTO ANTÔNIO DE PÁDUA DO CARMO P03 – CICERO BLOCOS P04 – CRECHE CRIA P05 – PRAÇA 8 DE JULHO P06 – EMEB LUCIANO PEIXOTO P07 – SÍTIO FEIJÃO P08 – EMEB MIGUEL VIEIRA	33	–	–	33
ROTA 07				
P01 – CICERO BLOCOS P02 – FAZENDA SANTA MARIA P03 – PAI MANÉ P04 – ESCOLA ESTADUAL CONÊGO JOSÉ BULHÕES P05 – EMEB LUCIANO PEIXOTO P06 – EMEB JAIME LUSTOZA P07 – EMEB MIGUEL VIEIRA	62	–	–	62
ROTA 08				
P01 – CONJUNTO ANTÔNIO DE PÁDUA DO CARMO P02 – BAIRRO PASTOR OZÓRIO P1 P03 – BAIRRO PASTOR OZÓRIO P2 P04 – BAIRRO PASTOR OZÓRIO P3 P05 – BAIRRO BRASILIA P06 – ALTO DA CONCEIÇÃO P1 P07 – ALTO DA CONCEIÇÃO P2 P08 – CRECHE CRIA P09 – TRAVESSA SÃO FRANCISCO P10 – ALTO DO CRUZEIRO P11 – RUA LUIZ CONSTANTINO P12 – RUA BENEVIDES VIEIRA P13 – EMEB MIGUEL VIEIRA P14 – EMEB SÃO SEBASTIÃO P15 – CENTRO ESCOLAR INFANTIL IVONETE CIRILO P16 – ESCOLA DE ENSINO F. Nª SRª DA CONCEIÇÃO P17 – ESCOLA MUNICIPAL LUIZ CONSTANTINO P18 – CRECHE CRIA P19 – E.E CONÊGO JOSÉ BULHÕES	12	09	–	21



3. QUADRO DE ALUNOS DA REGIÃO 02





RÓTULOS DE LINHA	MATUTINO	VESPERTINO	NOTURNO	TOTAL GERAL
ROTA 09				
P01 – EMEB CAPITÃO DOMINGOS VIEIRA DE MELO P02 – PAI MANÉ P03 – SERRA DA MANDIOCA P1 P04 – SERRA DA MANDIOCA P2 P05 – COHAB P06 – SEM TERRA P07 – PAI MANÉ P08 – SÍTIO BAIXIO	16	–	–	16
ROTA 10				
P01 – SEM TERRA P02 – BAIXIO P03 – EMEB CAPITÃO DOMINGO VIEIRA DE MELO	–	17	–	17
ROTA 11				
P01 – SERRA DA MANDIOCA P02 – COHAB P03 – PAU SANTO P1 P04 – EMEB CAPITÃO DOMINGO VIEIRA DE MELO	55	57	–	112
ROTA 12				
P01 – MAR FERREIRA P02 – MANOEL SERAFIM P03 – MORRO DO IMBÉ P1 P04 – MORRO DO IMBÉ P2 P05 – CACIMBA CERCADO P1 P06 – CACIMBA CERCADO P2 P07 – SÍTIO JACARÉ P1 P08 – EMEB MIGUEL VIEIRA DE NOVAES P09 – EMEB SÃO SEBASTIÃO P10 – E.E CÔNEGO JOSÉ BULHÕES	28	28	–	56
ROTA 13				
P01 – EMEB MIGUEL VIERIA DE NOVAES P02 – EMEB SÃO SEBASTIÃO P03 – E.E CÔNEGO JOSÉ BULHÕES P04 – FAZENDA DE BAIXO P05 – PEDRA RICA P1 P06 – PEDRA RICA P2 P07 – RIACHÃO P08 – CAMARA I P09 – CAMARA II P10 – RIACHO DO MUCAMBO P11 – MUCAMBO SÃO JOSÉ	19	17	–	36
ROTA 14				
P01 – PEDRA RICA P02 – RIACHÃO P03 – FAZENDA MELANCIA P04 – E.M VALDEMAR CAMILO P05 – SÍTIO MELANCIA P1 P06 – SÍTIO MELANCIA P2 P07 – FAZENDA DE BAIXO P08 – ESCOLA MUNICIPAL ALBERICO CORDEIRO P09 – EMEB MIGUEL VIERIA DE NOVAES P10 – EMEB SÃO SEBASTIÃO	37	–	–	37



ROTA 15				
P01 – POVOADO SÃO RAIMUNDO P02 – IMPUEIRA P03 – ESCOLA MUNICIPAL ALBERICO CORDEIRO P04 – SÍTIO DESERTO P05 – CENTRO ESCOLAR INFANTIL IVONETE CIRILO P06 – EMEB MIGUEL VIERIA DE NOVAES P07 – EMEB SÃO SEBASTIÃO	22	20	–	42
ROTA 16				
P01 – ESCOLA FELIPE TAVARES P02 – LAGOA GRANDE P03 – POÇO DA COBRA P04 – LAGOA DA ORTIGA P05 – SÍTIO TORRÕES P1 P06 – SÍTIO TORRÕES P2 P07 – SÍTIO TORRÕES P3 P08 – RIACHO DA PALHA	15	14	–	29





4. QUADRO DE VEÍCULOS DA REGIÃO 01





TURNO MATUTINO					
TURNO	ROTA	SUGESTÃO DE VEÍCULOS	DIST. (KM) IDA E VOLTA	QUANTIDADE	Nº DE ALUNOS
MATUTINO	01	Veículo Automotor, do tipo MICRO-ÔNIBUS, capacidade para o transporte de até 31 passageiros	29,68 Km	01	30
MATUTINO	02	Veículo Automotor, do tipo ÔNIBUS, capacidade para o transporte de até 41 passageiros	46,12 Km	01	38
MATUTINO	03	Veículo Automotor, do tipo MICRO-ÔNIBUS, capacidade para o transporte de até 31 passageiros	44,06 Km	01	23
MATUTINO	04	Veículo Automotor, do tipo MICRO-ÔNIBUS, capacidade para o transporte de até 31 passageiros	56,96 Km	01	29
MATUTINO	05	Veículo Automotor, do tipo MICRO-ÔNIBUS, capacidade para o transporte de até 31 passageiros	22 Km	02	53
MATUTINO	06	Veículo Automotor, do tipo ÔNIBUS, capacidade para o transporte de até 41 passageiros	26,74 Km	01	33
MATUTINO	07	Veículo Automotor, do tipo MICRO-ÔNIBUS, capacidade para o transporte de até 31 passageiros	63,52 Km	02	62
MATUTINO	08	Veículo Automotor, do tipo MICRO-ÔNIBUS, capacidade para o transporte de até 31 passageiros	25,60Km	01	12

TURNO VESPERTINO					
TURNO	ROTA	SUGESTÃO DE VEÍCULOS	DIST. (KM) IDA E VOLTA	QUANTIDADE	Nº DE ALUNOS
VESPERTINO	01	Veículo Automotor, do tipo MICRO-ÔNIBUS, capacidade para o transporte de até 31 passageiros	29,68 Km	01	28
VESPERTINO	02	Veículo Automotor, do tipo ÔNIBUS, capacidade para o transporte de até 41 passageiros	46,12 Km	01	38
VESPERTINO	03	Veículo Automotor, do tipo MICRO-ÔNIBUS, capacidade para o transporte de até 31 passageiros	44,06 Km	01	20
VESPERTINO	04	Veículo Automotor, do tipo MICRO-ÔNIBUS, capacidade para o transporte de até 31 passageiros	56,96 Km	01	30
VESPERTINO	05	Veículo Automotor, do tipo MICRO-ÔNIBUS, capacidade para o transporte de até 31 passageiros	22 Km	02	54
VESPERTINO	08	Veículo Automotor, do tipo MICRO-ÔNIBUS, capacidade para o transporte de até 31 passageiros	25,60Km	01	09



TURNO NOTURNO					
TURNO	ROTA	SUGESTÃO DE VEÍCULOS	DIST. (KM) IDA E VOLTA	QUANTIDADE	Nº DE ALUNOS
NOTURNO	03	Veículo Automotor, do tipo MICRO-ÔNIBUS, capacidade para o transporte de até 31 passageiros	29,68 Km	01	16





5. QUADRO DE VEÍCULOS DA REGIÃO 02





TURNO MATUTINO					
TURNO	ROTA	SUGESTÃO DE VEÍCULOS	DIST. (KM) IDA E VOLTA	QUANTIDADE	Nº DE ALUNOS
MATUTINO	09	Veículo Automotor, do tipo MICRO-ÔNIBUS, capacidade para o transporte de até 31 passageiros	55,94 Km	01	16
MATUTINO	11	Veículo Automotor, do tipo MICRO-ÔNIBUS, capacidade para o transporte de até 31 passageiros	23,68 Km	02	55
MATUTINO	12	Veículo Automotor, do tipo MICRO-ÔNIBUS, capacidade para o transporte de até 31 passageiros	45,16 Km	01	28
MATUTINO	13	Veículo Automotor, do tipo MICRO-ÔNIBUS, capacidade para o transporte de até 31 passageiros	27 Km	01	19
MATUTINO	14	Veículo Automotor, do tipo ÔNIBUS, capacidade para o transporte de até 41 passageiros	42,60 Km	01	37
MATUTINO	15	Veículo Automotor, do tipo MICRO-ÔNIBUS, capacidade para o transporte de até 31 passageiros	28,26 Km	01	22
MATUTINO	16	Veículo Automotor, do tipo MICRO-ÔNIBUS, capacidade para o transporte de até 31 passageiros	27,76 Km	01	15

TURNO VESPERTINO					
TURNO	ROTA	SUGESTÃO DE VEÍCULOS	DIST. (KM) IDA E VOLTA	QUANTIDADE	Nº DE ALUNOS
VESPERTINO	10	Veículo Automotor, do tipo MICRO-ÔNIBUS, capacidade para o transporte de até 31 passageiros	38 Km	01	17
VESPERTINO	11	Veículo Automotor, do tipo MICRO-ÔNIBUS, capacidade para o transporte de até 31 passageiros	23,68 Km	02	57
VESPERTINO	12	Veículo Automotor, do tipo MICRO-ÔNIBUS, capacidade para o transporte de até 31 passageiros	45,16 Km	01	28
VESPERTINO	13	Veículo Automotor, do tipo MICRO-ÔNIBUS, capacidade para o transporte de até 31 passageiros	27 Km	01	17
VESPERTINO	15	Veículo Automotor, do tipo MICRO-ÔNIBUS, capacidade para o transporte de até 31 passageiros	28,26 Km	01	20
VESPERTINO	16	Veículo Automotor, do tipo MICRO-ÔNIBUS, capacidade para o transporte de até 31 passageiros	27,76 Km	01	14



6. MAPAS GEOPROCESSADOS DAS ROTAS DOS VEÍCULOS EM COORDENADAS UTM





ROTA – 01

Itinerário: P01 – GAMELEIRA P1; P02 – GAMELEIRA P2; P03 – GAMELEIRA P3; P04 – EMEB MANOEL ROBERTO; P05 – SÍTIO MINADOR P1; P06 – SÍTIO MINADOR P2; P07 – SÍTIO MINADOR P3; P08 – ARAÇA; P1 P09 – ARAÇA P2; P10 – LOTEAMENTO ANTÔNIO DE PÁDUA DO CARMO; P11 – ESCOLA ESTADUAL CONÊGO JOSÉ BULHÕES; P12 – EMEB MIGUEL VIEIRA; P13 – EMEB SÃO SEBASTIÃO; P14 – EMEB LUCIANO PEIXOTO

Percurso*: 29,68km
Percurso Total: 59,36km

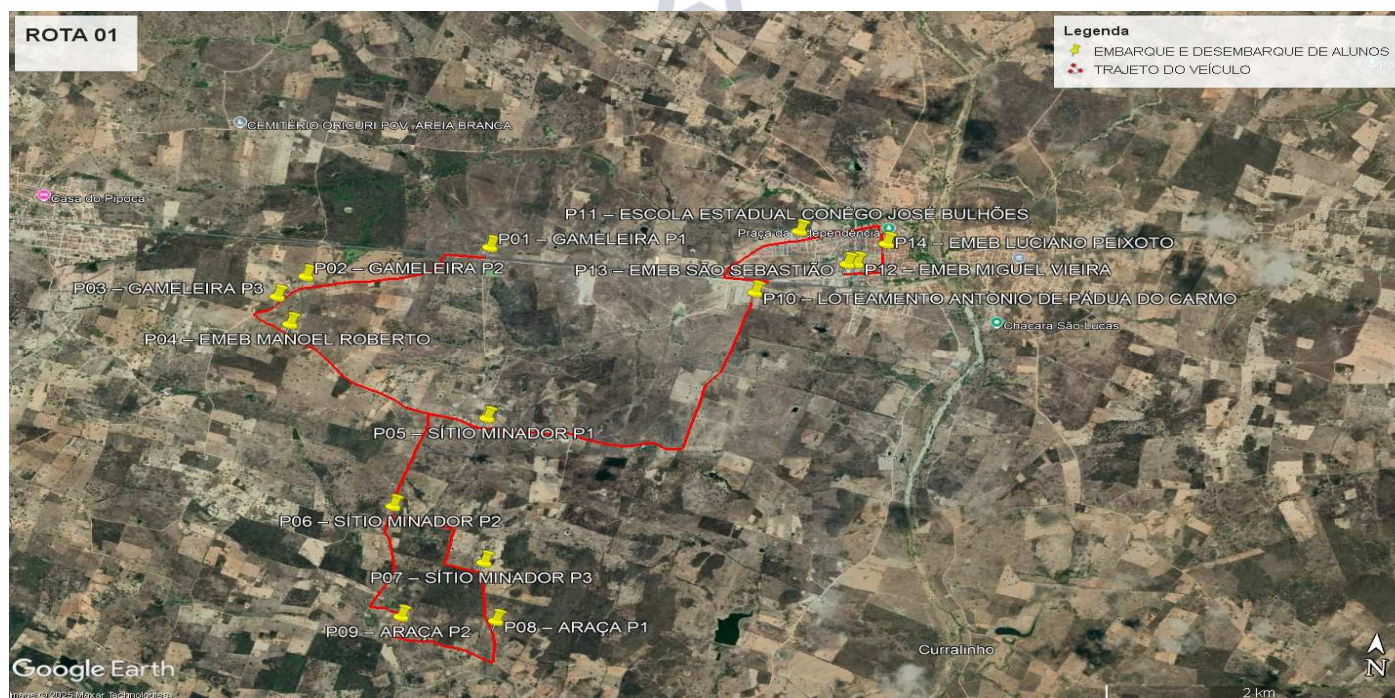
Trecho Pavimentado: 5,28Km
Turnos: Matutino e Vespertino

COORDENADA INICIAL

P01 – 24L 0707214.00 UTM 8961650.00

COORDENADA FINAL

P14 – 24L 0709807.00 UTM 8961810.00



* O percurso se refere ao trajeto da rota realizado na ida e volta, não levando em consideração a quantidade de vezes que o transporte a realiza nos



ROTA – 02

Itinerário: P01 – SÍTIO CURRALINHO; P02 – SÍTIO MINADOR; P03 – SÍTIO VOLTA DE DOIS RIACHOS; P04 – LAGOA DA VOLTA; P05 – SÍTIO JUREMA; P06 – EMEB NOSSA SENHORA DA SAÚDE; P07 – SÍTIO JUREMA DE CIMA; P08 – SÍTIO CACHOEIRA GRANDE; P09 – SÍTIO TORRÃO BRANCO; P10 – E.E CONEGÔ JOSÉ BULHÕES; P11 - EMEB SÃO SEBASTIÃO; P12 - EMEB MIGUEL VIEIRA

Percurso*: 46,12km
Percurso Total: 92,24km

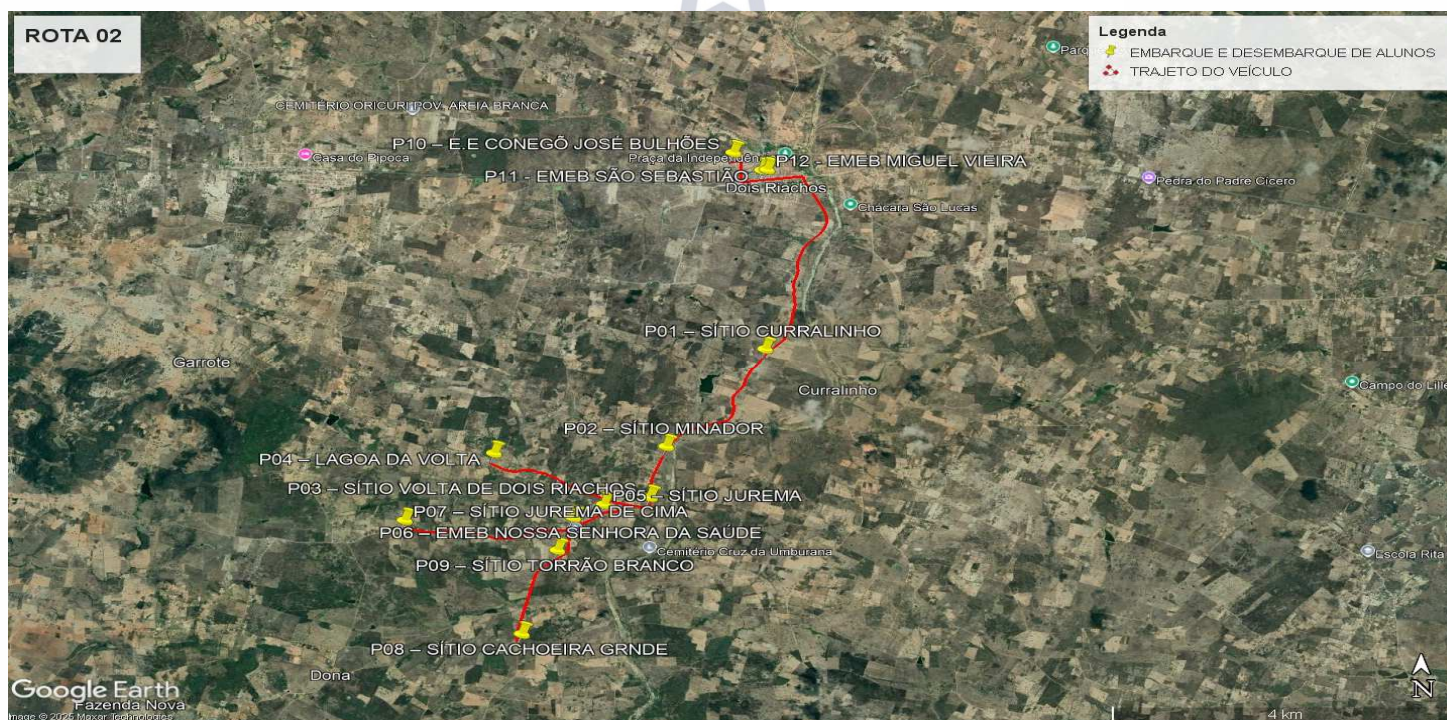
Trecho Pavimentado: 2,48Km
Turnos: Matutino e Vespertino

COORDENADA INICIAL

P01 – 24L 0709581.00 UTM 8958984.00

COORDENADA FINAL

P12 – 24L 0709618.00 UTM 8961634.00



* O percurso se refere ao trajeto da rota realizado na ida e volta, não levando em consideração a quantidade de vezes que o transporte a realiza nos



ROTA – 03

Itinerário: P01 – SÍTIO BANQUINHOS; P02 – SÍTIO POÇO DA COBRA; P03 – LAGOA DA ORTIGA; P04 – RIACHO DA PALHA; P05 – TORRÕES; P1 P06 – SÍTIO POÇO DA COBRA; P07 – LAGOA GRANDE; P1 P08 - ASSENTAMENTO SANTA MARIA; P09 – SÍTIO JACARÉ; P10 – EMEB MIGUEL VIEIRA; P11 – EMEB SÃO SEBASTIÃO; P12 – EMEB LUCIANO PEIXOTO

Percurso*: 44,06km
Percurso Total: 132,18km

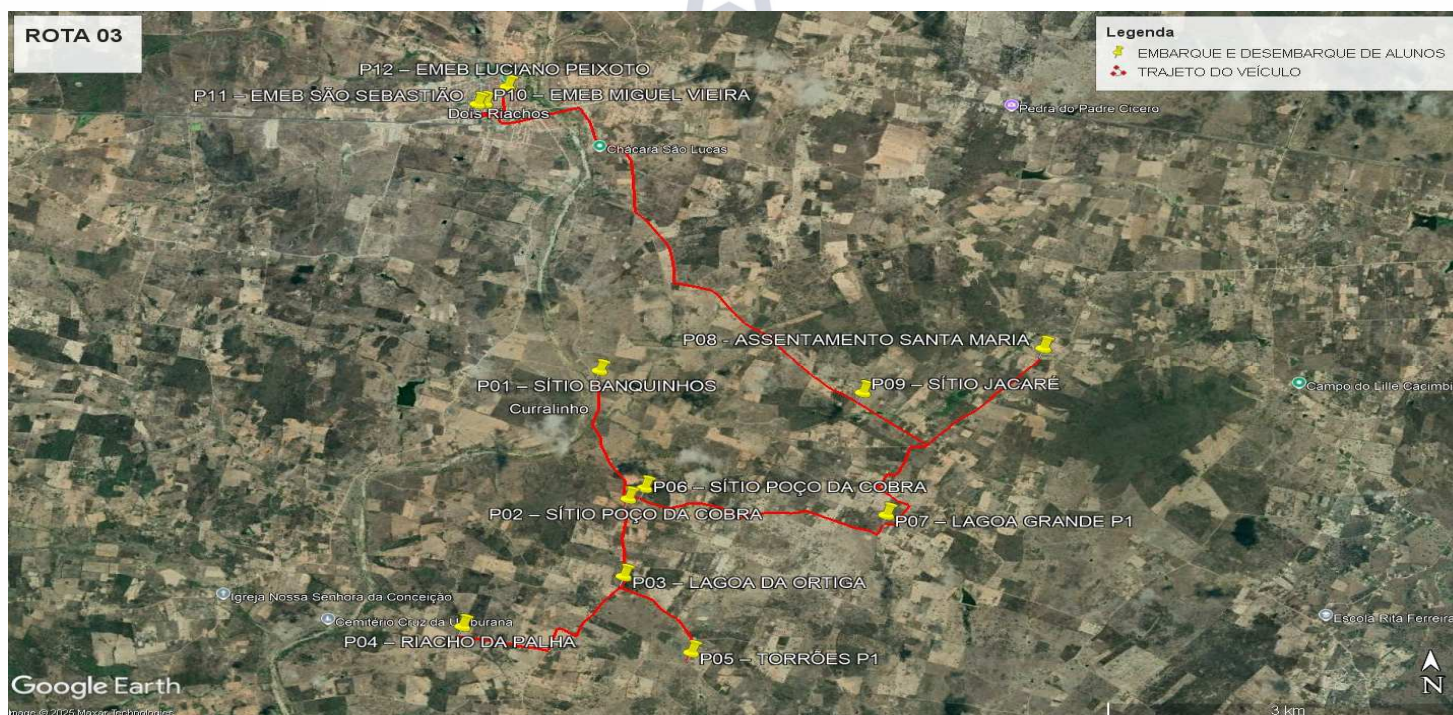
Trecho Pavimentado: 3,06Km
Turnos: Matutino, Vespertino e Eja

COORDENADA INICIAL

P01 – 24L 0710521.00 UTM 8958722.00

COORDENADA FINAL

P12 – 24L 0709807.00 UTM 8961810.00



* O percurso se refere ao trajeto da rota realizado na ida e volta, não levando em consideração a quantidade de vezes que o transporte a realiza nos



ROTA – 04

Itinerário: P01 – SÍTIO JACARÉ; P02 – SÍTIO PAU-SANTO; P03 – SANTA MARIA; P1 P04 – SANTA MARIA; P2 P05 – EMEB PADRE CICERO; P06 – PEDRA PADRE CICERO; P07 – EMEB MIGUEL VIEIRA; P08 – EMEB SÃO SEBASTIÃO; P09 – EMEB IVONETE CIRILO; P10 – EMEB LUCIANO PEIXOTO; P11 – SÍTIO FEIJÃO; P12 – E.E CONEGÔ JOSÉ BULHÕES; P13 – CEI IVONETE CIRILO; P14 – EMEB LUCIANO PEIXOTO; P15 – EMEB JAIME LUSTOZA

Percurso*: 56,96km
Percurso Total: 113.92km

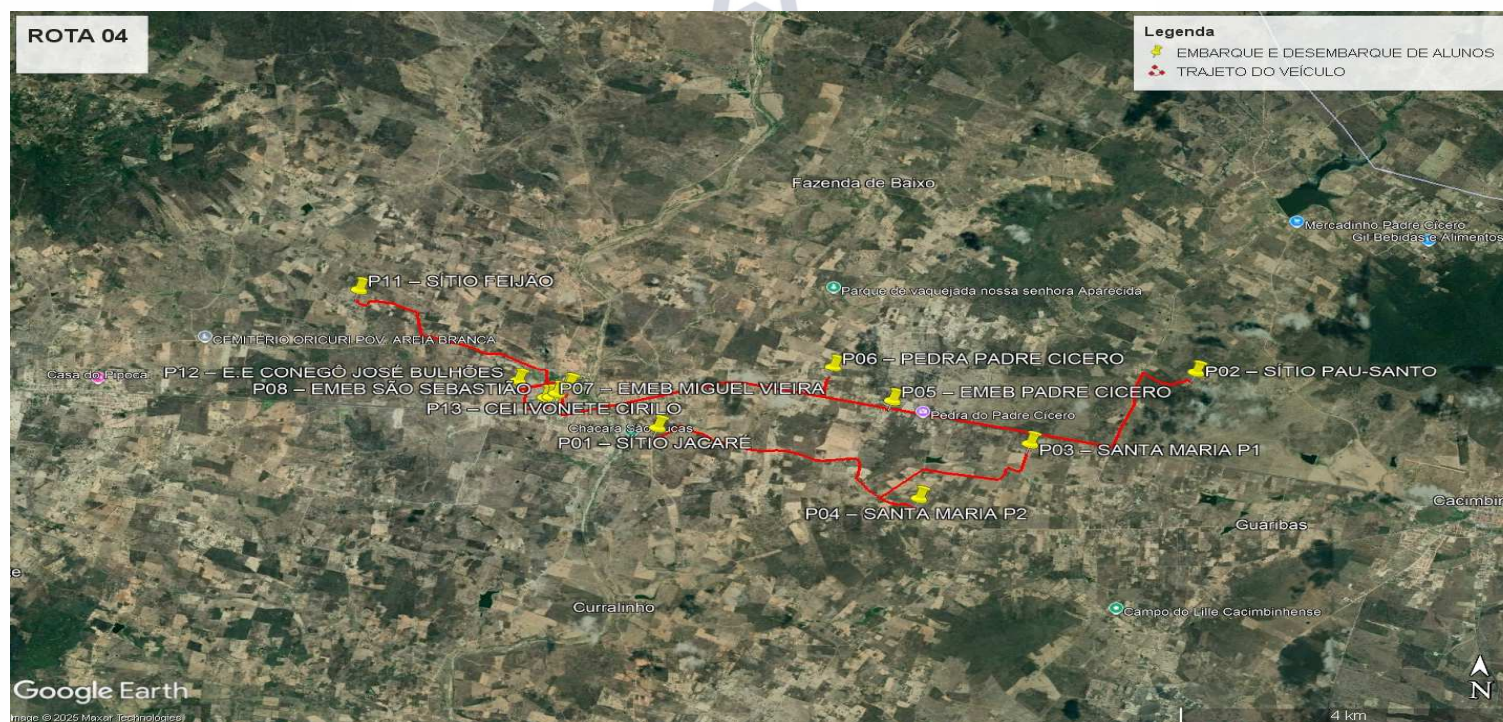
Trecho Pavimentado: 23,28Km
Turnos: Matutino e Vespertino

COORDENADA INICIAL

P01 – 24L 0710885.00 UTM 8961174.00

COORDENADA FINAL

P15 – 24L 0709830.00 UTM 8961818.00



* O percurso se refere ao trajeto da rota realizado na ida e volta, não levando em consideração a quantidade de vezes que o transporte a realiza nos



ROTA – 05

Itinerário: P01 – RUA JÚLIO FIRMINO; P02 – ALTO DA CONCEIÇÃO; P03 – FAZENDA DO BAIANO; P04 – BAIRRO PRIMAVERA; P05 – EMEB LUIZ CONSTANTINO; P06 – CICERO BLOCOS; P07 – ALTO DA FÉ; P08 – CENTRO ESCOLAR INFANTIL IVONETE CIRILO

Percurso*: 22km

Percurso Total: 44km

Trecho Pavimentado: 17,40Km

Turnos: Matutino e Vespertino

COORDENADA INICIAL

P01 – 24L 0709968.00 UTM 8961974.00

COORDENADA FINAL

P08 – 24L 0709690.00 UTM 8961695.00



* O percurso se refere ao trajeto da rota realizado na ida e volta, não levando em consideração a quantidade de vezes que o transporte a realiza nos



ROTA – 06

Itinerário: P01 – AUTO POSTO TANGARA; P02 – CONJUNTO ANTÔNIO DE PÁDUA DO CARMO; P03 – CICERO BLOCOS; P04 – CRECHE CRIA; P05 – PRAÇA 8 DE JULHO; P06 – EMEB LUCIANO PEIXOTO; P07 – SÍTIO FEIJÃO; P08 – EMEB MIGUEL VIEIRA

Percurso*: 26,74km
Percurso Total: 26,74km

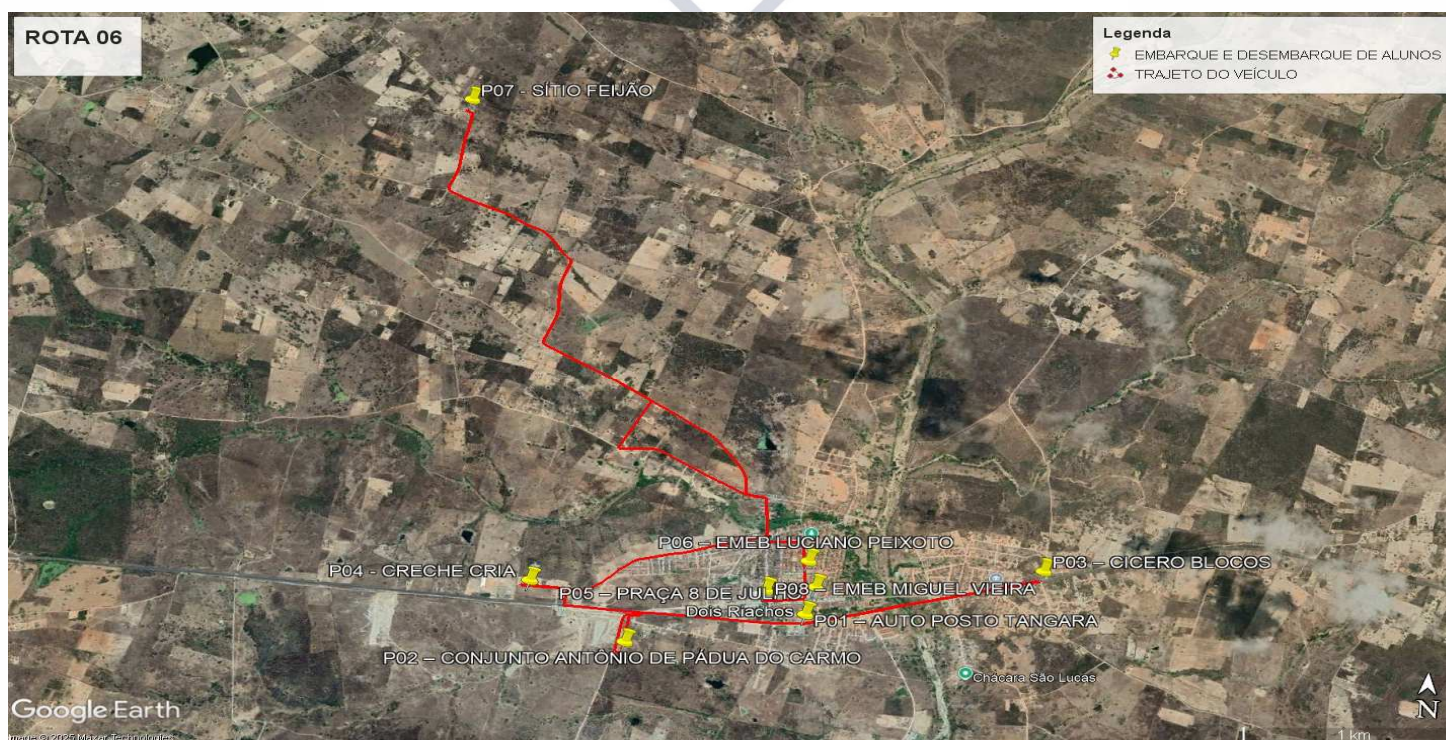
Trecho Pavimentado: 26,74Km
Turnos: Matutino

COORDENADA INICIAL

P01 – 24L 0709807.00 UTM 8961506.00

COORDENADA FINAL

P08 – 24L 0708066.00 UTM 8964456.00



* O percurso se refere ao trajeto da rota realizado na ida e volta, não levando em consideração a quantidade de vezes que o transporte a realiza nos



ROTA – 07

Itinerário: P01 – CICERO BLOCOS; P02 – FAZENDA SANTA MARIA; P03 – PAI MANÉ; P04 – ESCOLA ESTADUAL CONÊGO JOSÉ BULHÕES; P05 – EMEB LUCIANO PEIXOTO; P06 – EMEB JAIME LUSTOZA; P07 – EMEB MIGUEL VIEIRA

Percurso*: 63,52km
Percurso Total: 63,52km

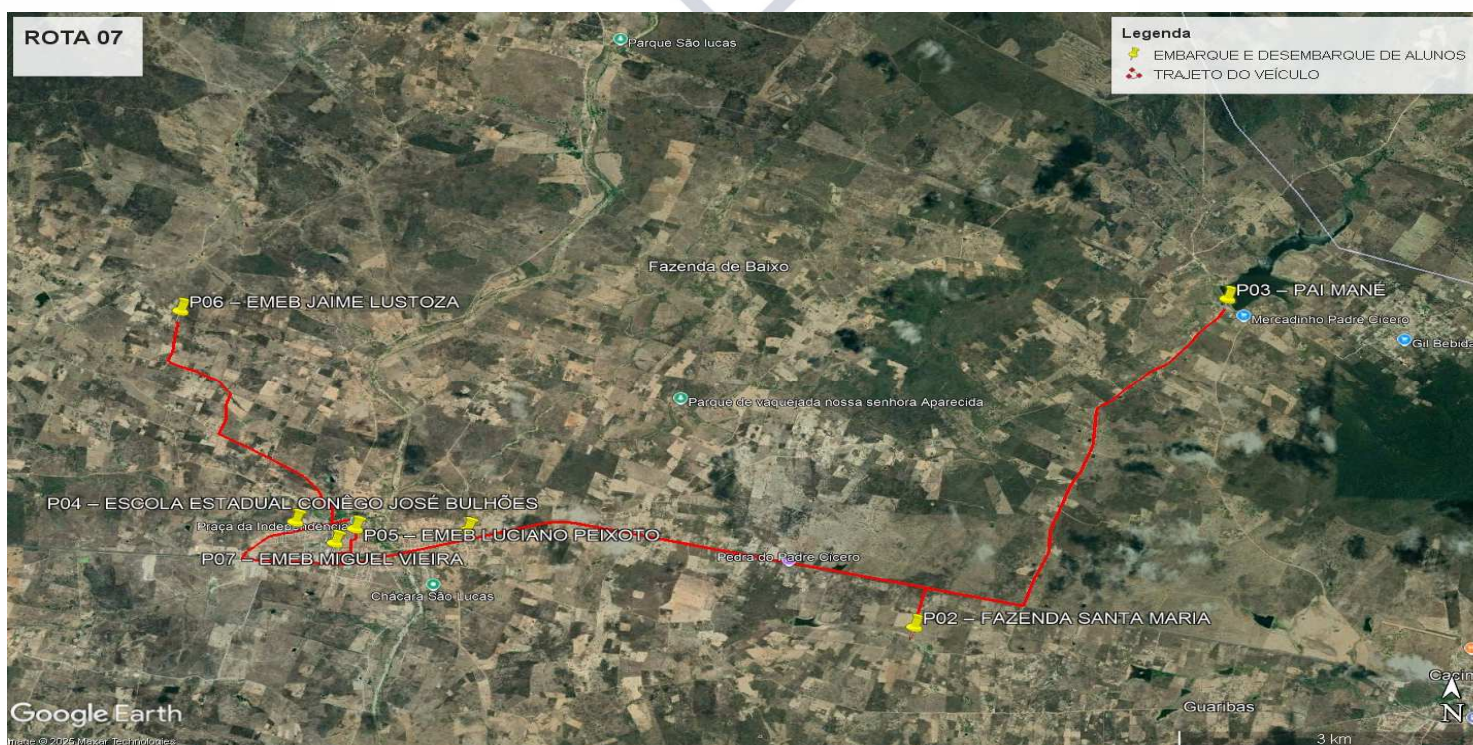
Trecho Pavimentado: 54,46Km
Turnos: Matutino

COORDENADA INICIAL

P01 – 24L 0710892.00 UTM 8961812.00

COORDENADA FINAL

P07 – 24L 0709618.00 UTM 8961634.00



* O percurso se refere ao trajeto da rota realizado na ida e volta, não levando em consideração a quantidade de vezes que o transporte a realiza nos



ROTA – 08

Itinerário: P01 – CONJUNTO ANTÔNIO DE PÁDUA DOCARMO; P02 – BAIRRO PASTOR OZÓRIO P1; P03 – BAIRRO PASTOR OZÓRIO P2; P04 – BAIRRO PASTOR OZÓRIO P3; P05 – BAIRRO BRASÍLIA; P06 – ALTO DA CONCEIÇÃO P1; P07 – ALTO DA CONCEIÇÃO P2; P08 – CRECHE CRIA; P09 – TRAVESSA SÃO FRANCISCO; P10 – ALTO DO CRUZEIRO; P11 – RUA LUIZ CONSTANTINO; P12 – RUA BENEVIDES VIEIRA; P13 – EMEB MIGUEL VIEIRA; P14 – EMEB SÃO SEBASTIÃO; P15 – CENTRO ESCOLAR INFANTIL IVONETE CIRILO; P16 – ESCOLA DE ENSINO F. Nª SRª DA CONCEIÇÃO; P17 – ESCOLA MUNICIPAL LUIZ CONSTANTINHO; P18 – CRECHE CRIA; P19 – E.E CONEGÔ JOSÉ BULHÕES

Percurso*: 25,60km
Percurso Total: 51,20km

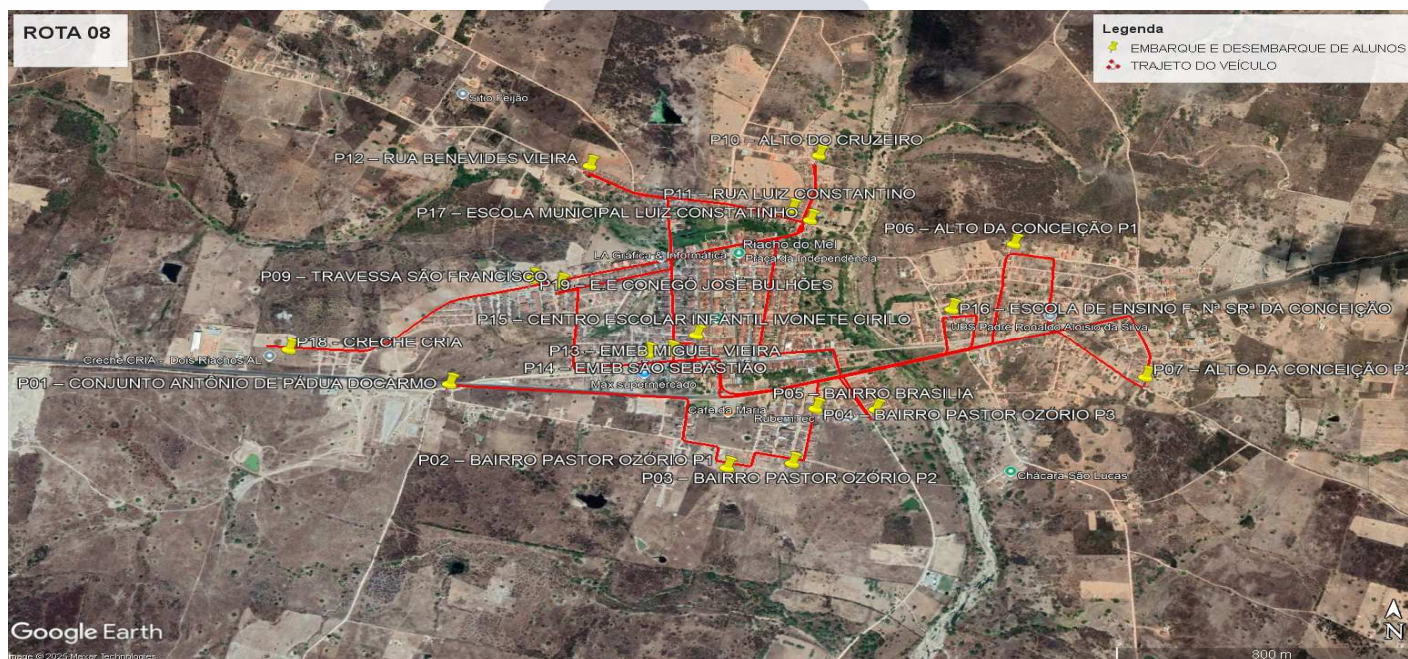
Trecho Pavimentado: 25,60Km
Turnos: Matutino e Vespertino

COORDENADA INICIAL

P01 – 24L 0709022.00 UTM 8961509.00

COORDENADA FINAL

P19 – 24L 0709231.00 UTM 8961885.00



* O percurso se refere ao trajeto da rota realizado na ida e volta, não levando em consideração a quantidade de vezes que o transporte a realiza nos



ROTA – 09

Itinerário: P01 – EMEB CAPITÃO DOMINGOS VIEIRA DE MELO; P02 – PAI MANÉ; P03 – SERRA DA MANDIOCA P1; P04 – SERRA DA MANDIOCA P2; P05 – COHAB; P06 – SEM TERRA; P07 – PAI MANÉ; P08 – SÍTIO BAIXIO

Percurso*: 55,94km
Percurso Total: 55,94km

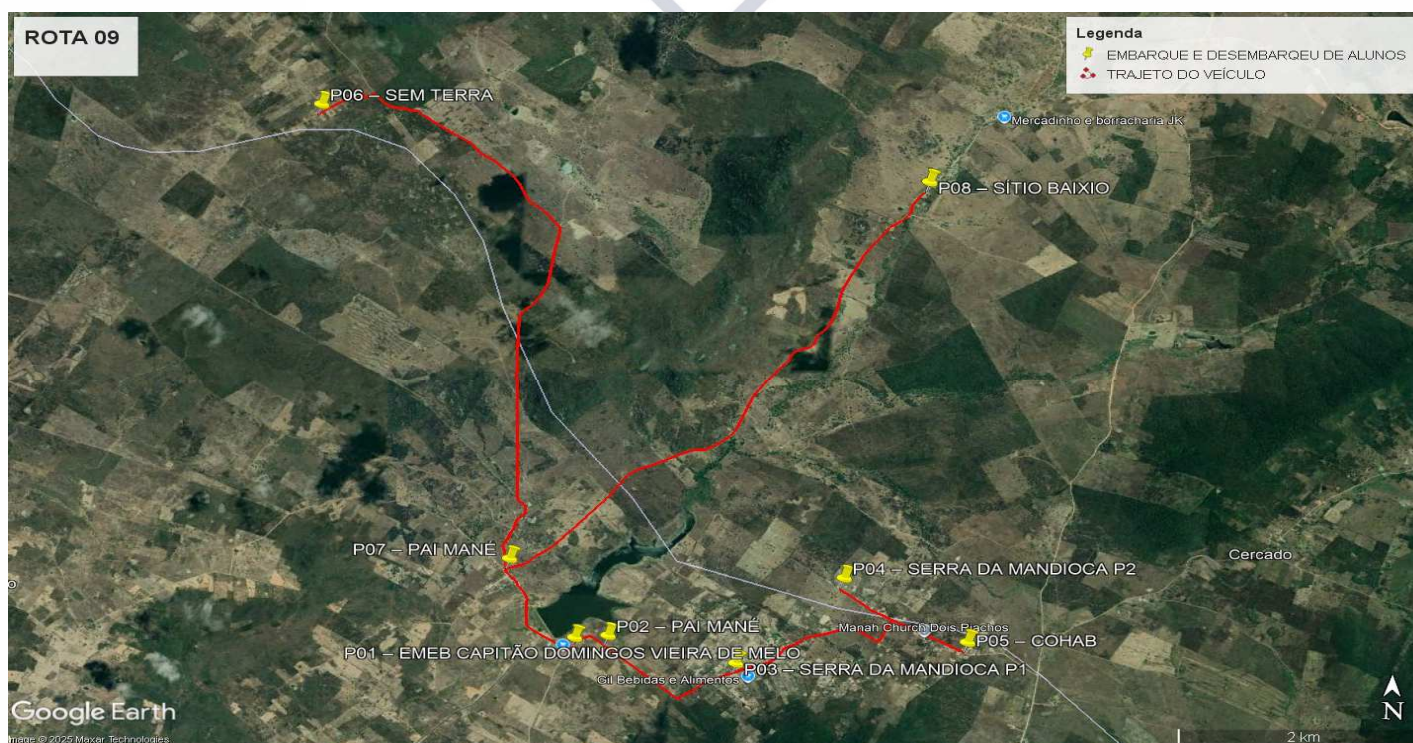
Trecho Pavimentado: 1Km
Turnos: Matutino

COORDENADA INICIAL

P01 – 24L 0718430.00 UTM 8964661.00

COORDENADA FINAL

P08 – 24L 0721273.00 UTM 8969270.00



* O percurso se refere ao trajeto da rota realizado na ida e volta, não levando em consideração a quantidade de vezes que o transporte a realiza nos



ROTA – 10

Itinerário: P01 – SEM TERRA; P02 – BAIXIO; P03 – EMEB CAPITÃO DOMINGO VIEIRA DE MELO

Percurso*: 38km

Percurso Total: 38km

Trecho Pavimentado: 0,96Km

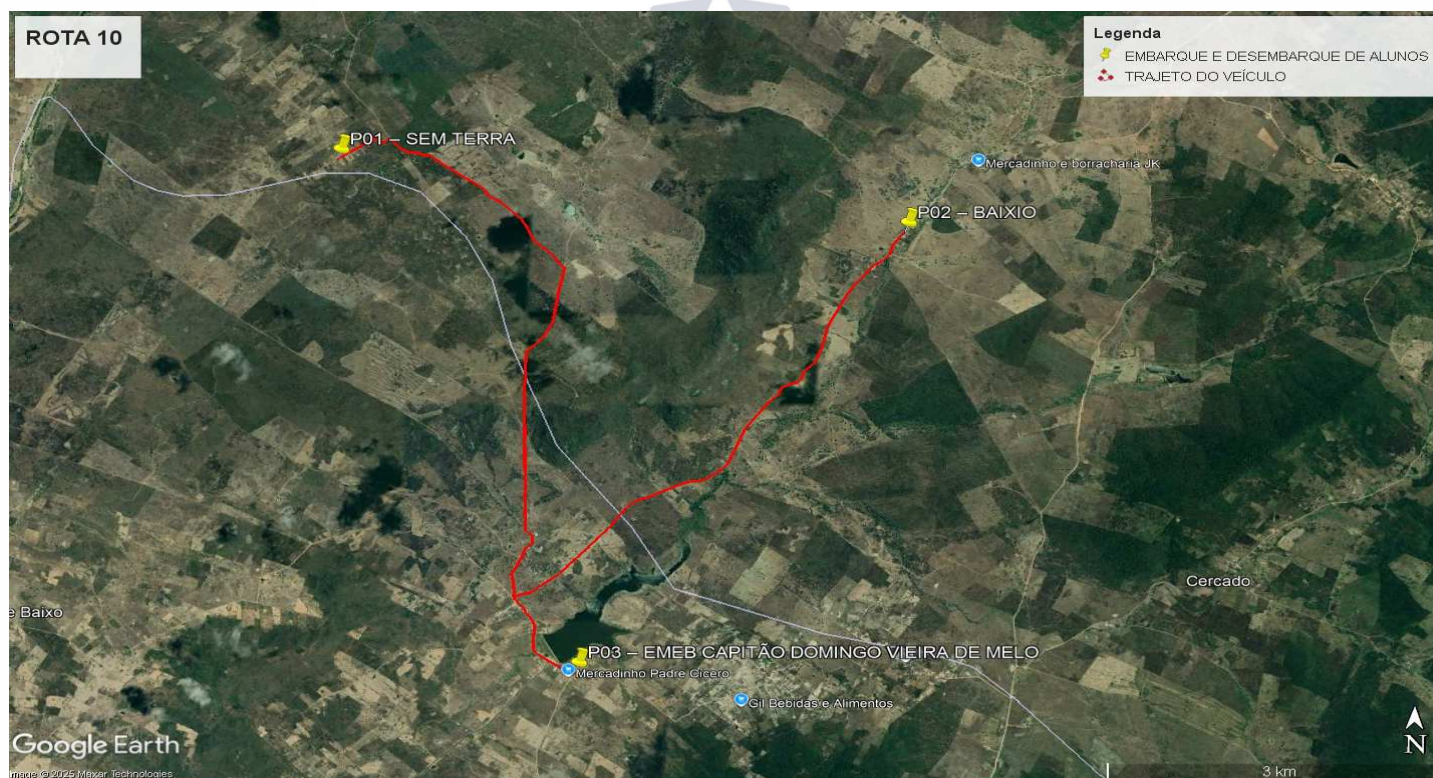
Turnos: Vespertino

COORDENADA INICIAL

P01 – 24L 0716270.00 UTM 8969972.00

COORDENADA FINAL

P03 – 24L 0718430.00 UTM 8964661.00



* O percurso se refere ao trajeto da rota realizado na ida e volta, não levando em consideração a quantidade de vezes que o transporte a realiza nos



ROTA – 11

Itinerário: P01 – SERRA DA MANDIOCA P02 – COHAB P03 – PAU SANTO P1 P04 – EMEB CAPITÃO DOMINGO VIEIRA DE MELO

Percurso*: 23,68km
Percurso Total: 47,36km

Trecho Pavimentado: 0,96Km
Turnos: Matutino e Vespertino

COORDENADA INICIAL

P01 – 24L 0719757.00 UTM 8964438.00

COORDENADA FINAL

P04 – 24L 0718430.00 UTM 8964661.00



* O percurso se refere ao trajeto da rota realizado na ida e volta, não levando em consideração a quantidade de vezes que o transporte a realiza nos



ROTA – 12

Itinerário: P01 – MAR FERREIRA; P02 – MANOEL SERAFIM; P03 – MORRO DO IMBÉ P1; P04 – MORRO DO IMBÉ P2; P05 – CACIMBA CERCADO P1; P06 – CACIMBA CERCADO P2; P07 – SÍTIO JACARÉ P1; P08 – EMEB MIGUEL VIEIRA DE NOVAES; P09 – EMEB SÃO SEBASTIÃO; P10 – E.E CÔNEGO JOSÉ BULHÕES

Percurso*: 45,16km
Percurso Total: 90,32km

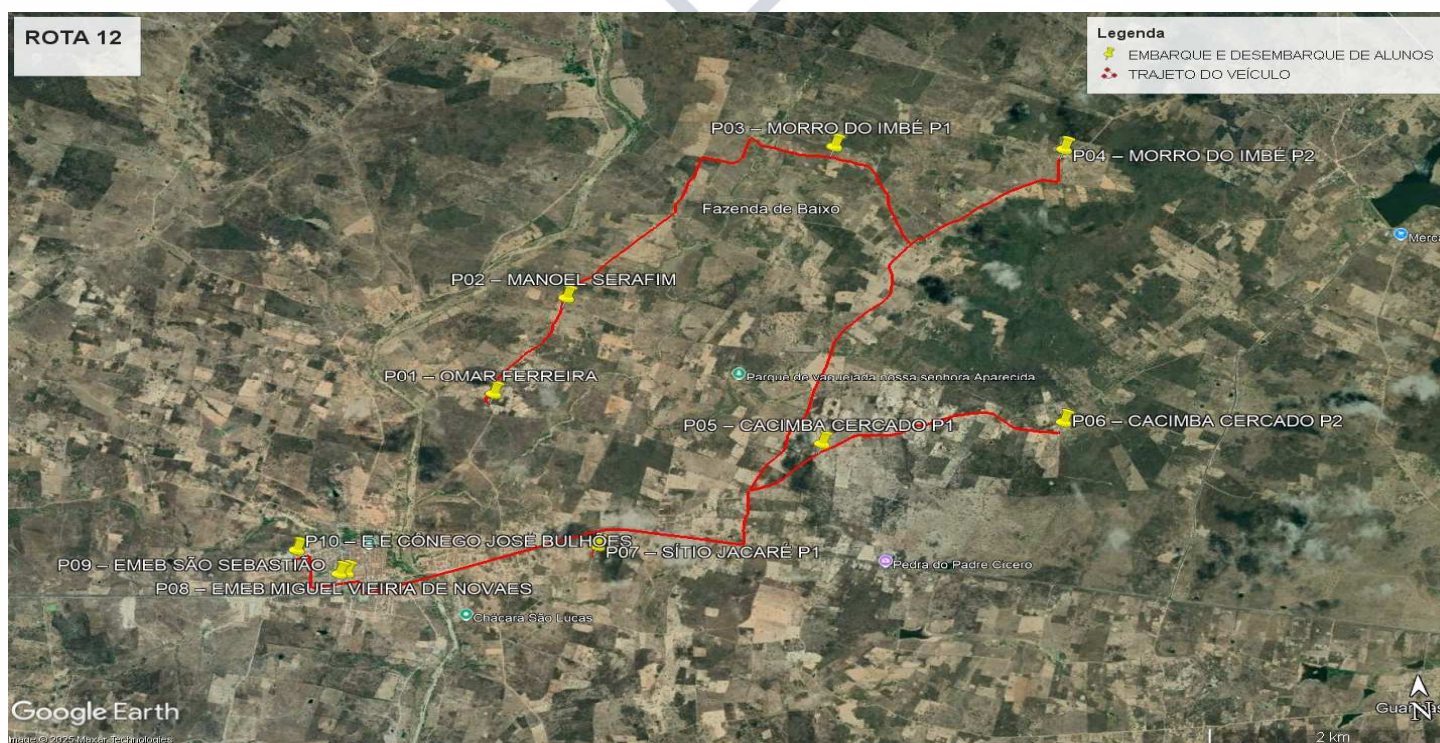
Trecho Pavimentado: 9,36Km
Turnos: Matutino e Vespertino

COORDENADA INICIAL

P01 – 24L 0710907.00 UTM 8963366.00

COORDENADA FINAL

P10 – 24L 0709231.00 UTM 8961885.00



* O percurso se refere ao trajeto da rota realizado na ida e volta, não levando em consideração a quantidade de vezes que o transporte a realiza nos



ROTA – 13

Itinerário: P01 – EMEB MIGUEL VIERIA DE NOVAES; P02 – EMEB SÃO SEBASTIÃO; P03 – E.E CÔNEGO JOSÉ BULHÕES; P04 – FAZENDA DE BAIXO; P05 – PEDRA RICA P1; P06 – PEDRA RICA; P2 P07 – RIACHÃO; P08 – CAMARA I; P09 – CAMARA II; P10 – RIACHO DO MUCAMBO P11 – MUCAMBO SÃO JOSÉ

Percurso*: 27km

Percurso Total: 54km

Trecho Pavimentado: 1Km

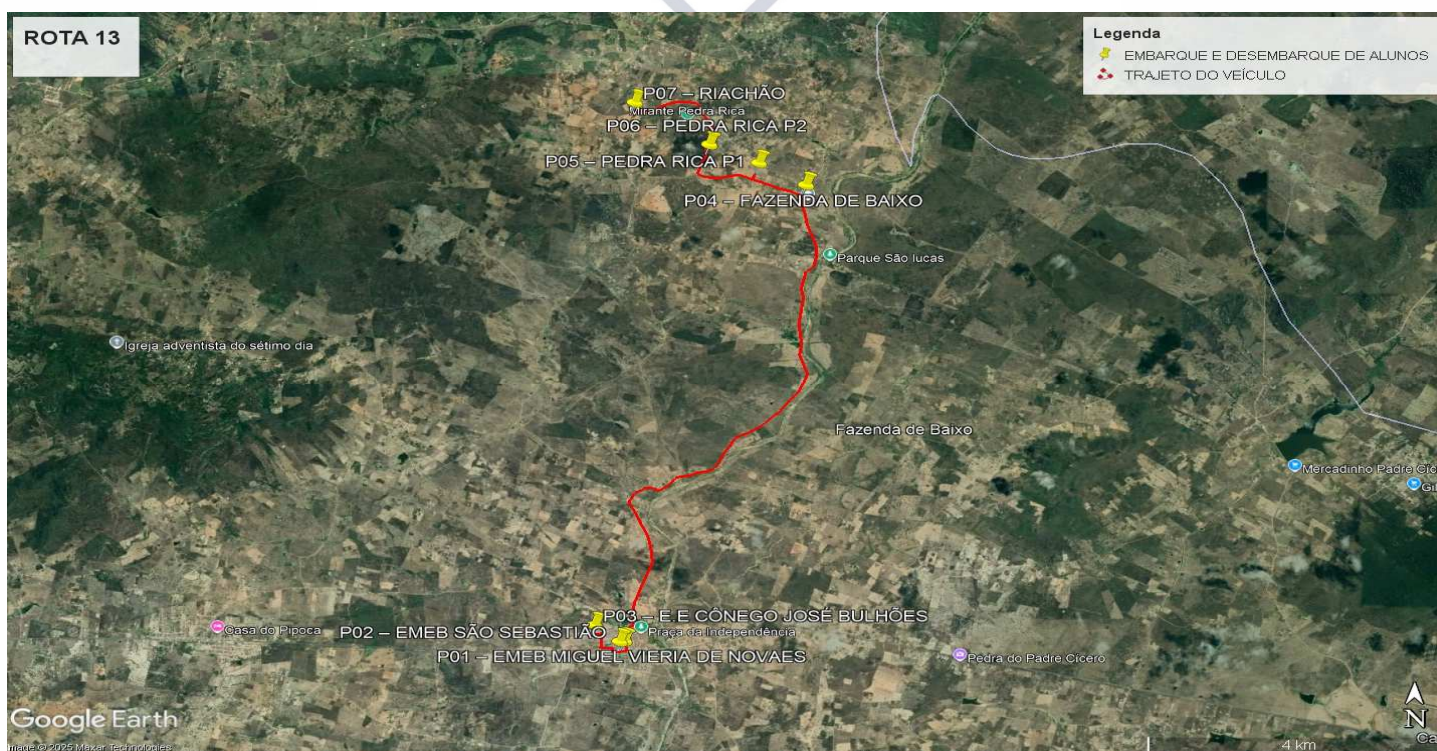
Turnos: Matutino e Vespertino

COORDENADA INICIAL

P01 – 24L 0709621.00 UTM 8961642.00

COORDENADA FINAL

P11 – 24L 0712021.00 UTM 8970151.00



* O percurso se refere ao trajeto da rota realizado na ida e volta, não levando em consideração a quantidade de vezes que o transporte a realiza nos



ROTA – 14

Itinerário: P01 – PEDRA RICA; P02 – RIACHÃO; P03 – FAZENDA MELANCIA; P04 – E.M VALDEMAR CAMILO; P05 – SÍTIO MELANCIA; P1 P06 – SÍTIO MELANCIA; P2 P07 – FAZENDA DE BAIXO; P08 – ESCOLA MUNICIPAL ALBERICO CORDEIRO; P09 – EMEB MIGUEL VIERIA DE NOVAES; P10 – EMEB SÃO SEBASTIÃO

Percurso*: 42,60km
Percurso Total: 42,60km

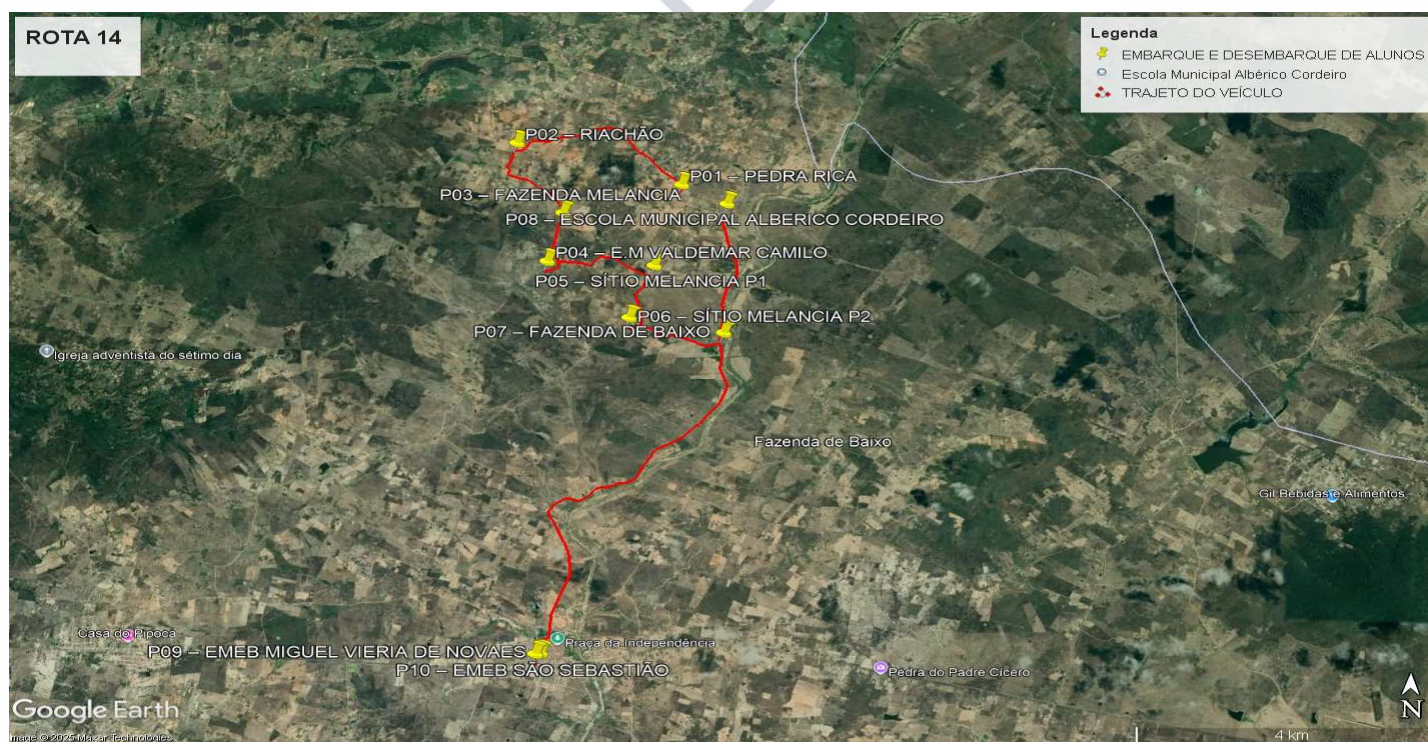
Trecho Pavimentado: 1Km
Turnos: Matutino

COORDENADA INICIAL

P01 – 24L 0711313.00 UTM 8969313.00

COORDENADA FINAL

P10 – 24L 0708066.00 UTM 8964456.00



* O percurso se refere ao trajeto da rota realizado na ida e volta, não levando em consideração a quantidade de vezes que o transporte a realiza nos



ROTA – 15

Itinerário: P01 – POVOADO SÃO RAIMUNDO; P02 – IMPUEIRA; P03 – ESCOLA MUNICIPAL ALBERICO CORDEIRO; P04 – SÍTIO DESERTO; P05 – CENTRO ESCOLAR INFANTIL IVONETE CIRILO; P06 – EMEB MIGUEL VIERIA DE NOVAES; P07 – EMEB SÃO SEBASTIÃO

Percurso*: 28,26km
Percurso Total: 56,52km

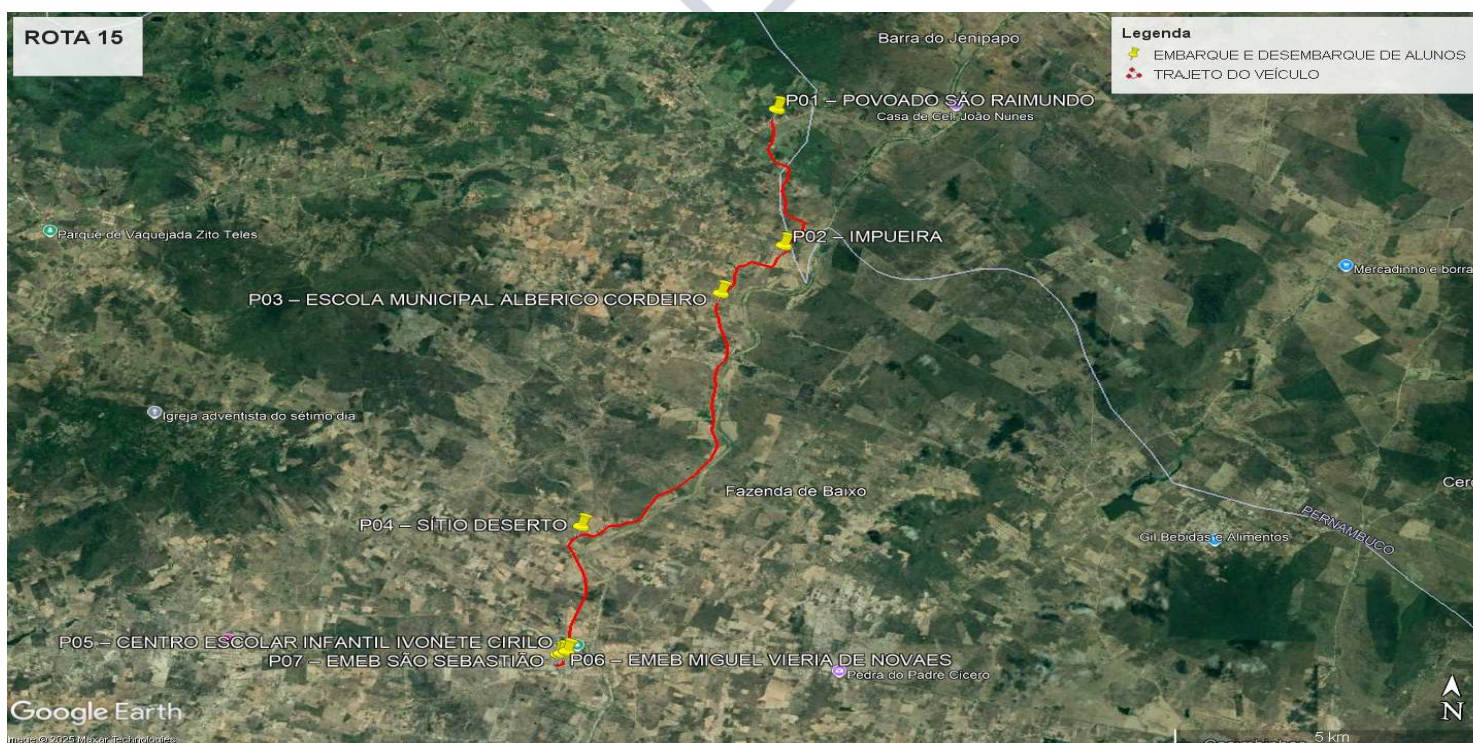
Trecho Pavimentado: 1Km
Turnos: Matutino e Vespertino

COORDENADA INICIAL

P01 – 24L 0712729.00 UTM 8972662.00

COORDENADA FINAL

P07 – 24L 0709558.00 UTM 8961626.00



* O percurso se refere ao trajeto da rota realizado na ida e volta, não levando em consideração a quantidade de vezes que o transporte a realiza nos



ROTA – 16

Itinerário: P01 – ESCOLA FELIPE TAVARES P02 – LAGOA GRANDE P03 – POÇO DA COBRA P04 – LAGOA DA ORTIGA P05 – SÍTIO TORRÕES P1 P06 – SÍTIO TORRÕES P2 P07 – SÍTIO TORRÕES P3 P08 – RIACHO DA PALHA

Percurso*: 27,76km
Percurso Total: 55,52km

Trecho Pavimentado: - Km
Turnos: Matutino e Vespertino

COORDENADA INICIAL

P01 – 24L 0712901.00 UTM 8957472.00

COORDENADA FINAL

P08 – 24L 0710407.00 UTM 8955373.00



* O percurso se refere ao trajeto da rota realizado na ida e volta, não levando em consideração a quantidade de vezes que o transporte a realiza nos



7. CONCLUSÃO

A somatória dos percursos diários de todas as rotas, considerando **IDA** e **VOLTA**, Foi de **1.023,42** (Mil, vinte e três e quarenta e dois Quilômetros). As rotas aqui representadas, na íntegra, foram georreferenciadas com o acompanhamento dos motoristas responsáveis e representantes das Escolas na data presente, e atestamos sob as penas da lei, serem verdadeiras todas as informações apresentadas neste documento e nos mapas que o acompanha.

Todas as coordenadas aqui descritas estão georreferenciadas ao SIG (**Sistema Geodésico Brasileiro**), tendo como Datum de referência o SIRGAS2000.

TOTAL DE ALUNOS QUE UTILIZAM O TRANSPORTE ESCOLAR

TOTAL GERAL

830 ALUNOS
